

Area Servizi Funebri e Cimiteriali

ALLEGATO 9 PARTE INTEGRANTE DELLA PROPOSTA DI DELIBERAZIONE DEL
CONSIGLIO COMUNALE N. 2848/2019 COMPOSTO DA N. 8 FACCIATE COMPRESA LA
PRESENTE

IL DIRETTORE DELL'AREA

Mauro Cigognini

(firmato digitalmente)

Cimitero Maggiore

Tav. 4 | Essenze arboree e arbustive

Scala 1:3.000

Legenda

- Verde cimiteriale**
- Alberi e arbusti puntuali | v. numerazione
 - Siepi
 - Prati erbosi | v. nota in basso
 - Macchie di cespugli
 - Aiuole fiorite
 - Fontane
- Attrezzature**
- Manufatti e strutture di servizio

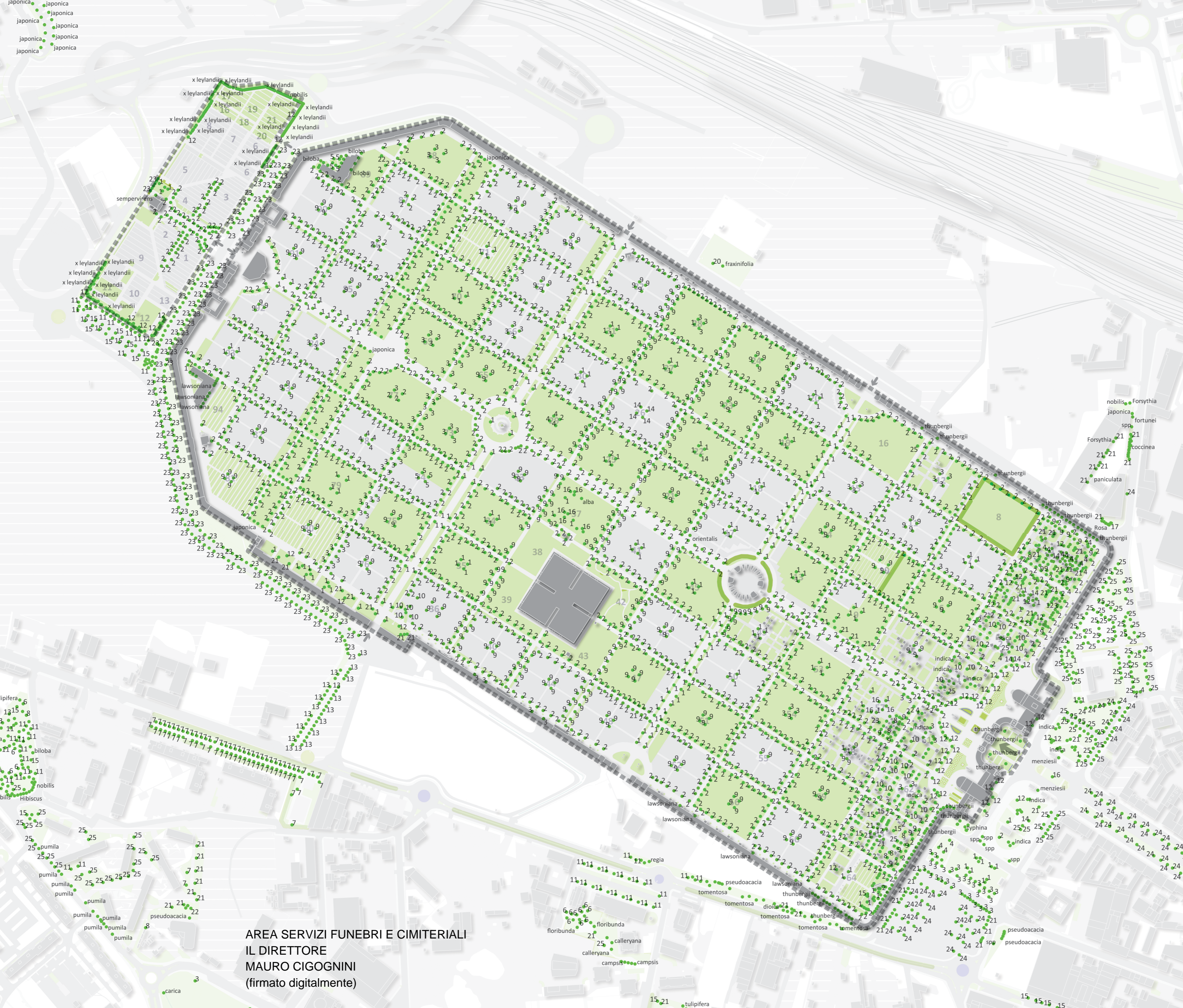
Numerazione

n.	Genere essenze
1	Cedrus
2	Calocedrus
3	Cupressus
4	Thuja
5	Taxus
6	Tilia
7	Acer
8	Quercus
9	Pinus
10	Fagus
11	Fraxinus
12	Magnolia
13	Populus
14	Picea
15	Liquidambar
16	Betula
17	Spiraea
18	Boxus
19	Ligustrum
20	Ailanthus
21	Prunus
22	Hippocastanum
23	Carpinus
24	Platanus
25	Celtis

Fonti cartografiche

Geoportale Lombardia - www.geoportale.regione.lombardia.it
 R3 Trees GIS - <https://milano.r3-trees.com>

Nota | Comprende le aree a verde pubblico e cimiteriale trasparenti. Importante chiarire che la risoluzione spaziale del database R3 Trees non è di esclusiva cimiteriale, e che il dettaglio informativo, riferendosi alla scala urbana, trascende le aree ostruite puntualmente dalle singole tombe.



AREA SERVIZI FUNEBRI E CIMITERIALI
 IL DIRETTORE
 MAURO CIGOGNINI
 (firmato digitalmente)

Cimitero Monumentale

Tav. 4 | Essenze arboree e arbustive

Scala 1:2.000

Legenda

- Verde cimiteriale**
 - Alberi e arbusti puntuali | v. numerazione
 - Siepi
 - Prati erbosi | v. nota in basso
 - Macchie di cespugli
 - Aiuole fiorite
 - Fontane
- Attrezzature**
 - Manufatti e strutture di servizio

Numerazione

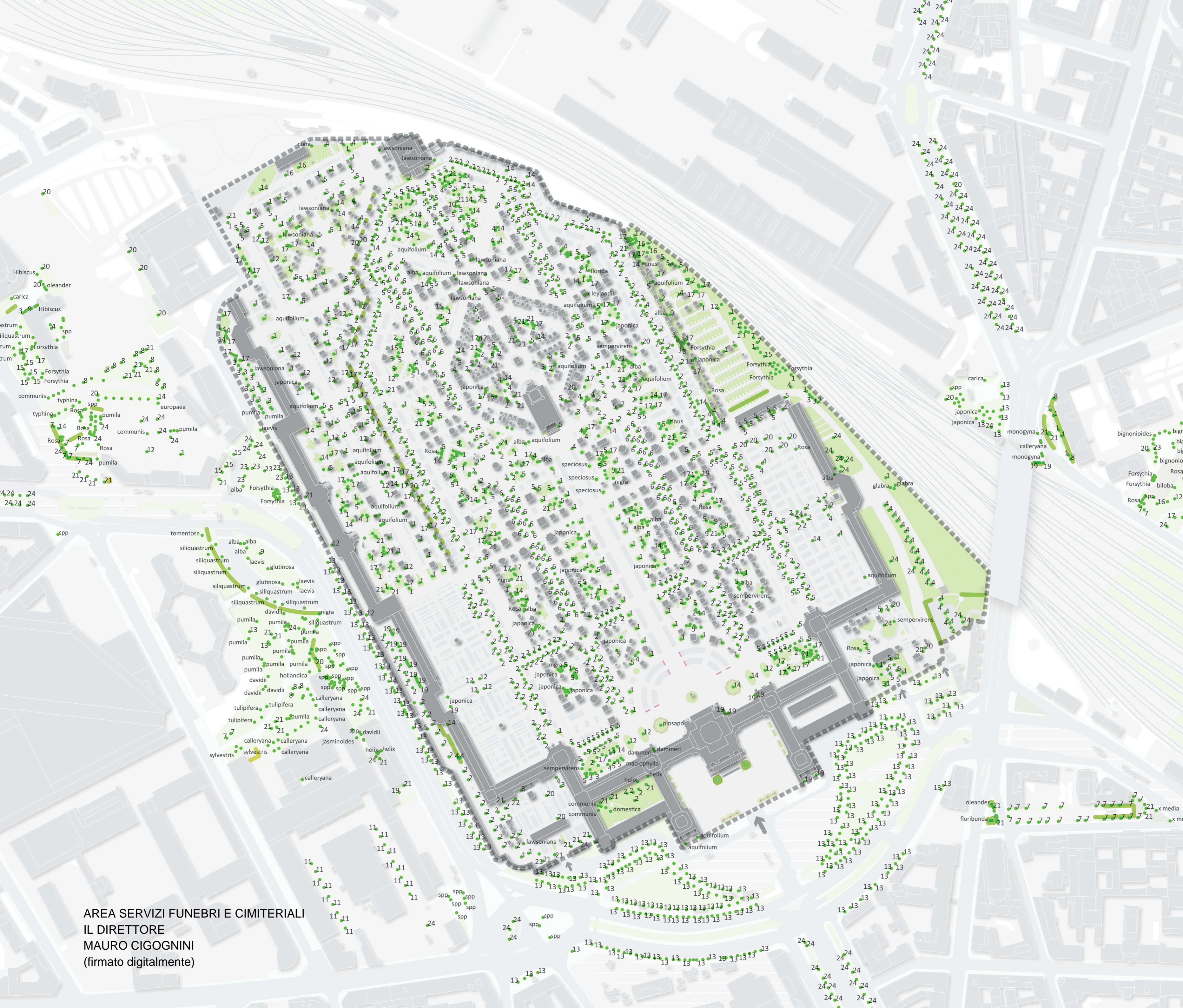
n.	Genere essenze
1	Cedrus
2	Calocedrus
3	Cupressus
4	Thuja
5	Taxus
6	Tilia
7	Acer
8	Quercus
9	Pinus
10	Fagus
11	Fraxinus
12	Magnolia
13	Populus
14	Picea
15	Liquidambar
16	Betula
17	Spiraea
18	Boxus
19	Ligustrum
20	Ailanthus
21	Prunus
22	Hippocastanum
23	Carpinus
24	Platanus
25	Celtis

Fonti cartografiche

Geoportale Lombardia - www.geoportale.regione.lombardia.it
 R3 Trees GIS - <https://milano.r3-trees.com>

Nota | Comprende le aree a verde pubblico e cimiteriale trasparenti. Importante chiarire che la risoluzione spaziale del database R3 Trees non è di esclusiva cimiteriale, e che il dettaglio informativo, riferendosi alla scala urbana, trascende le aree ostruite puntualmente dalle singole tombe.

AREA SERVIZI FUNEBRI E CIMITERIALI
 IL DIRETTORE
 MAURO CIGOGNINI
 (firmato digitalmente)



Cimitero di Bruzzano

Tav. 4 | Essenze arboree e arbustive

Scala 1:2.000

Legenda

- Verde cimiteriale**
 - Alberi e arbusti puntuali | v. numerazione
 - Siepi
 - Prati erbosi | v. nota in basso
 - Macchie di cespugli
 - Aiuole fiorite
 - Fontane
- Attrezzature**
 - Manufatti e strutture di servizio

Numerazione

n.	Genere essenze
1	Cedrus
2	Calocedrus
3	Cupressus
4	Thuja
5	Taxus
6	Tilia
7	Acer
8	Quercus
9	Pinus
10	Fagus
11	Fraxinus
12	Magnolia
13	Populus
14	Picea
15	Liquidambar
16	Betula
17	Spiraea
18	Boxus
19	Ligustrum
20	Ailanthus
21	Prunus
22	Hippocastanum
23	Carpinus
24	Platanus
25	Celtis

Fonti cartografiche

Geoportale Lombardia - www.geoportale.regione.lombardia.it

R3 Trees GIS - <https://milano.r3-trees.com>

Nota | Comprende le aree a verde pubblico e cimiteriale trasparenti. Importante chiarire che la risoluzione spaziale del database R3 Trees non è di esclusiva cimiteriale, e che il dettaglio informativo, riferendosi alla scala urbana, trascende le aree ostruite puntualmente dalle singole tombe.

AREA SERVIZI FUNEBRI E CIMITERIALI
IL DIRETTORE
MAURO CIGOGNINI
(firmato digitalmente)



Cimitero di Chiaravalle

Tav. 4 | Essenze arboree e arbustive

Scala 1:2.000

Legenda

Verde cimiteriale

- Alberi e arbusti puntuali | v. numerazione
- Siepi
- Prati erbosi | v. nota in basso
- Macchie di cespugli
- Aiuole fiorite
- Fontane

Attrezzature

- Manufatti e strutture di servizio

Numerazione

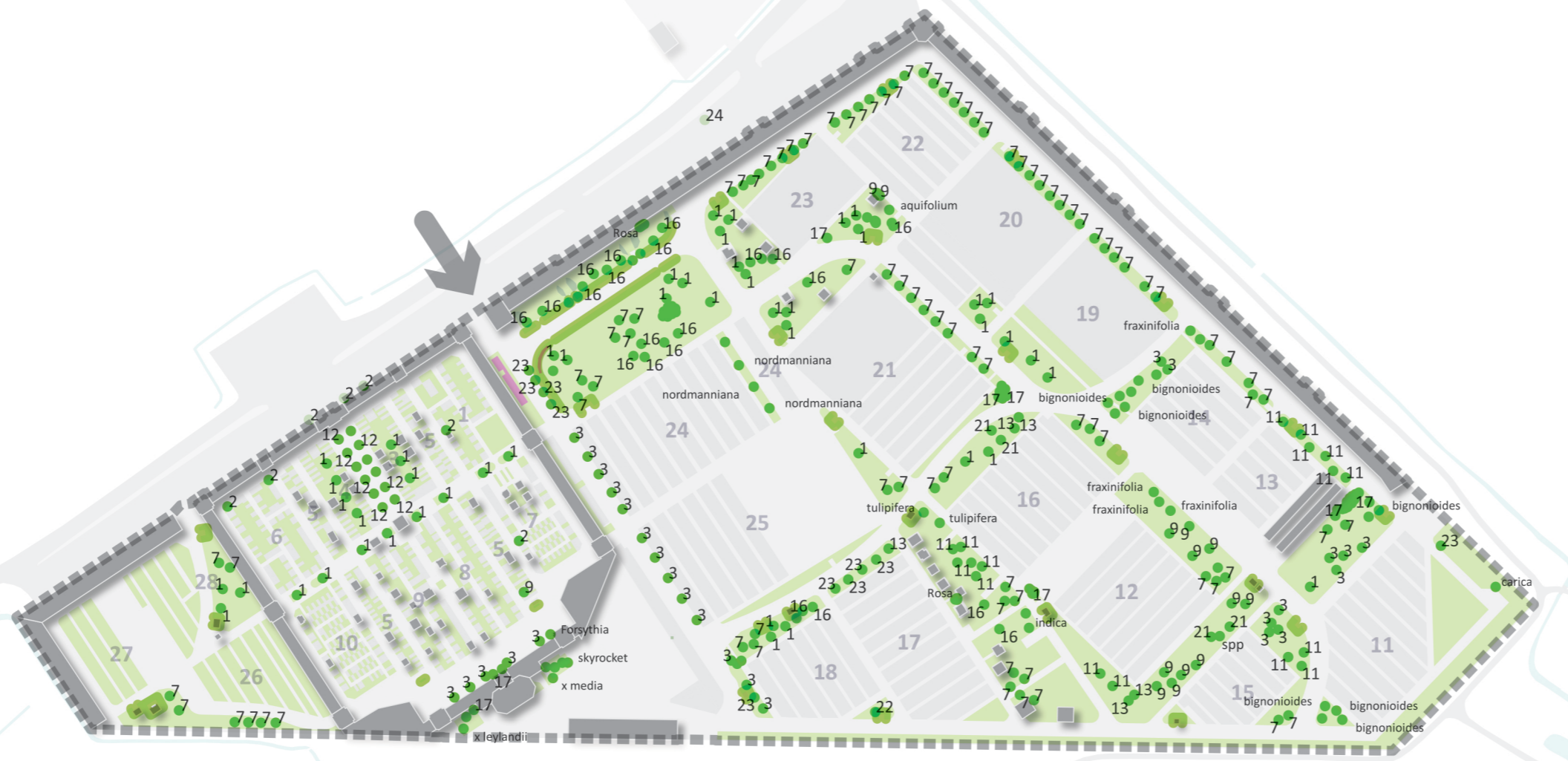
n.	Genere essenze
1	Cedrus
2	Calocedrus
3	Cupressus
4	Thuja
5	Taxus
6	Tilia
7	Acer
8	Quercus
9	Pinus
10	Fagus
11	Fraxinus
12	Magnolia
13	Populus
14	Picea
15	Liquidambar
16	Betula
17	Spiraea
18	Boxus
19	Ligustrum
20	Ailanthus
21	Prunus
22	Hippocastanum
23	Carpinus
24	Platanus
25	Celtis

Fonti cartografiche

Geoportale Lombardia - www.geoportale.regione.lombardia.it
 R3 Trees GIS - <https://milano.r3-trees.com>

Nota | Comprende le aree a verde pubblico e cimiteriale traspirante. Importante chiarire che la risoluzione spaziale del database R3 Trees non è di esclusiva cimiteriale, e che il dettaglio informativo, riferendosi alla scala urbana, trascende le aree ostruite puntualmente dalle singole tombe.

AREA SERVIZI FUNEBRI E CIMITERIALI
 IL DIRETTORE
 MAURO CIGOGNINI
 (firmato digitalmente)



Cimitero di Baggio

Tav. 4 | Essenze arboree e arbustive

Scala 1:1.000

Legenda

Verde cimiteriale

- Alberi e arbusti puntuali | v. numerazione
- Siepi
- Prati erbosi | v. nota in basso
- Macchie di cespugli
- Aiuole fiorite
- Fontane

Attrezzature

- Manufatti e strutture di servizio

Numerazione

n.	Genere essenze
1	Cedrus
2	Calocedrus
3	Cupressus
4	Thuja
5	Taxus
6	Tilia
7	Acer
8	Quercus
9	Pinus
10	Fagus
11	Fraxinus
12	Magnolia
13	Populus
14	Picea
15	Liquidambar
16	Betula
17	Spiraea
18	Boxus
19	Ligustrum
20	Ailanthus
21	Prunus
22	Hippocastanum
23	Carpinus
24	Platanus
25	Celtis

Fonti cartografiche

Geoportale Lombardia - www.geoportale.regione.lombardia.it

R3 Trees GIS - <https://milano.r3-trees.com>

Nota | Comprende le aree a verde pubblico e cimiteriale traspirante. Importante chiarire che la risoluzione spaziale del database R3 Trees non è di esclusiva cimiteriale, e che il dettaglio informativo, riferendosi alla scala urbana, trascende le aree ostruite puntualmente dalle singole tombe.



**AREA SERVIZI FUNEBRI E CIMITERIALI
IL DIRETTORE
MAURO CIGOGNINI
(firmato digitalmente)**

Cimitero di Greco

Tav. 4 | Essenze arboree e arbustive

Scala 1:1.000

Legenda

Verde cimiteriale

- Alberi e arbusti puntuali | v. numerazione
- Siepi
- Prati erbosi | v. nota in basso
- Macchie di cespugli
- Aiuole fiorite
- Fontane

Attrezzature

- Manufatti e strutture di servizio

Numerazione

n.	Genere essenze
1	Cedrus
2	Calocedrus
3	Cupressus
4	Thuja
5	Taxus
6	Tilia
7	Acer
8	Quercus
9	Pinus
10	Fagus
11	Fraxinus
12	Magnolia
13	Populus
14	Picea
15	Liquidambar
16	Betula
17	Spiraea
18	Boxus
19	Ligustrum
20	Ailanthus
21	Prunus
22	Hippocastanum
23	Carpinus
24	Platanus
25	Celtis

Fonti cartografiche

Geoportale Lombardia - www.geoportale.regione.lombardia.it

R3 Trees GIS - <https://milano.r3-trees.com>

Nota | Comprende le aree a verde pubblico e cimiteriale traspirante. Importante chiarire che la risoluzione spaziale del database R3 Trees non è di esclusiva cimiteriale, e che il dettaglio informativo, riferendosi alla scala urbana, trascende le aree ostruite puntualmente dalle singole tombe.

AREA SERVIZI FUNEBRI E CIMITERIALI
 IL DIRETTORE
 MAURO CIGOGNINI
 (firmato digitalmente)

