


Mi15'

Spazi e servizi per Milano
a 15 Minuti

UN NUOVO BANDO PER INVESTIMENTI
A **IMPATTO SOCIALE**

 economiaelavoro.comune.milano.it



Finanziato dai Fondi Strutturali e di Investimento Europei
nell'ambito della risposta dell'Unione alla pandemia di COVID-19

Le risorse e gli obiettivi



UNIONE EUROPEA
Fondi Strutturali e di Investimento Europei

Finanziato dai Fondi Strutturali e di Investimento Europei
nell'ambito della risposta dell'Unione alla pandemia di COVID-19

IL PROGRAMMA PER L'ECONOMIA CIVILE DEI QUARTIERI

LA SCUOLA DEI QUARTIERI

Sostegno alla nascita
di nuove organizzazioni non profit
16 progetti; € 450.000 di contributi (FSE)

CROWDFUNDING CIVICO

Sostegno al Terzo Settore per progetti sociali e
culturali nei quartieri
16 progetti; € 330.000 di contributi (FSE)

Mi15 – SPAZI E SERVIZI PER MILANO A 15 MINUTI

Sostegno agli investimenti a impatto sociale per imprese
22 progetti, € 1.350.000 di contributi (FESR)

Febbraio
2022

Risorse assegnate: **€ 2.130.000** PON Metro Milano 2014-20 REACT-EU

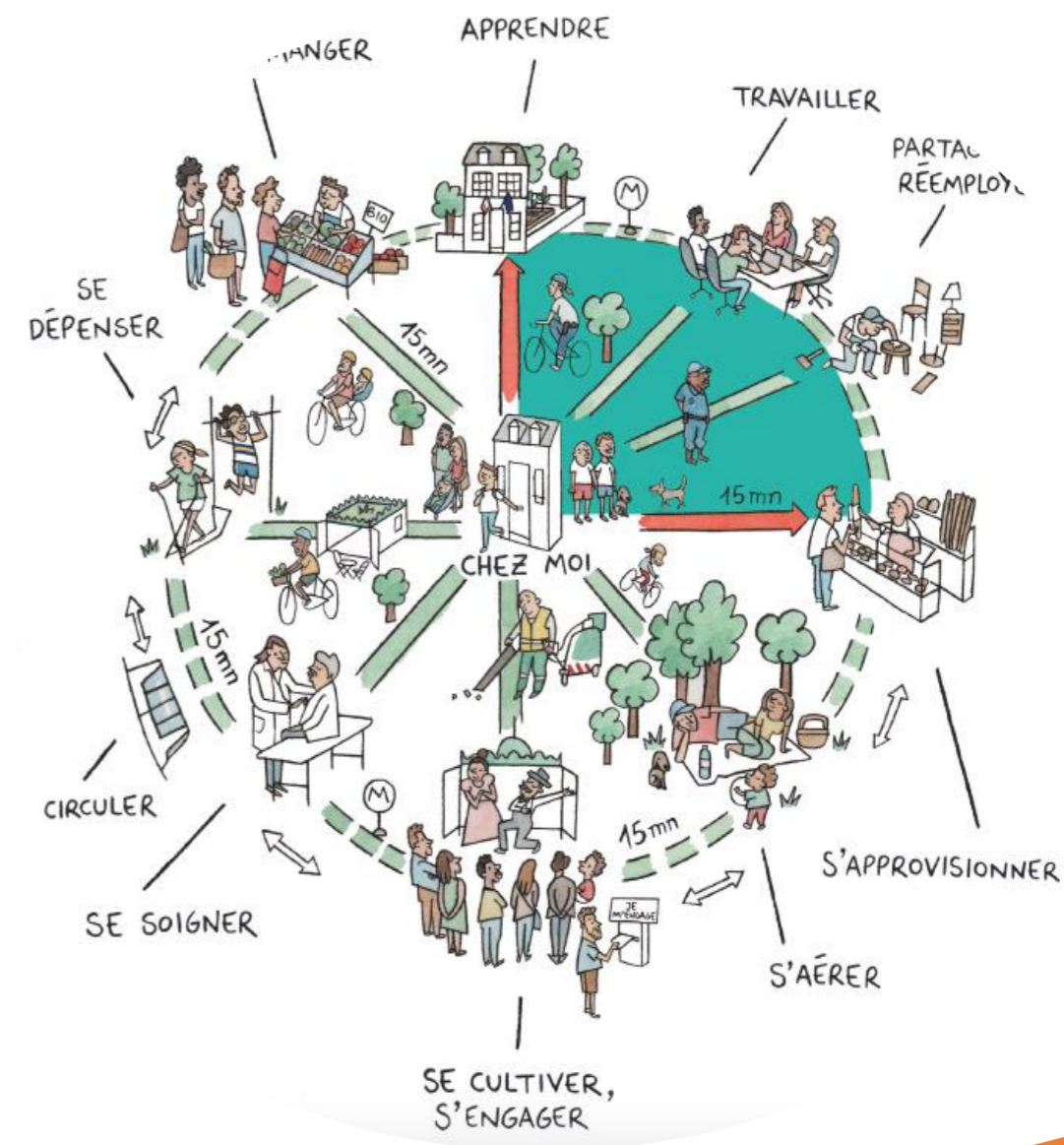
Luglio
2023

COSA SI INTENDE PER CITTÀ A 15 MINUTI?

"La **Città a 15 minuti** è quella in cui ogni cittadino ha la possibilità di avere ciò di cui ha bisogno a breve distanza da casa".

DGC 90/2021 - Azioni e progetti da realizzare nel corso del mandato.

Come dimostrano le principali esperienze internazionali (es. Parigi e Barcellona), per realizzare una Città a 15 minuti è necessario **coinvolgere imprese e imprese sociali** per attivare nei quartieri spazi ibridi e servizi multi funzionali, rivolti a pubblici differenti in diversi momenti della giornata.



COS'È L'IMPATTO SOCIALE?

Per impatto sociale si intende la **differenza positiva** che un'impresa fa su un territorio, il valore aggiunto che intenzionalmente crea per la comunità in cui opera.

Con Mi15, il Comune ha finanziato micro e piccole e medie imprese milanesi che volessero **investire** nella creazione di spazi e servizi, rendendo migliore il quartiere in cui operano.

NB: l'attivazione di servizi per la comunità, oltre a dare benefici alle persone e animare il quartiere, è un **fattore di competitività** per le PMI che le distingue dall'e-commerce e delle grandi catene commerciali.



L'AVVISO PUBBLICO "Mi15 - Spazi e servizi per Milano a 15 minuti"

Attraverso le risorse straordinarie del programma React EU, il Comune di Milano ha lanciato un bando da **1,35 milioni di euro** per sostenere gli investimenti delle imprese milanesi capaci di offrire ai cittadini **spazi e servizi a impatto sociale** assenti o insufficienti nel quartiere*

- > Imparare e giocare
- > Lavorare e fare impresa
- > Fare attività culturali
- > Stare all'aria aperta
- > Fabbricare riusare e riparare
- > Mangiare sano e fare la spesa
- > Curarsi e star bene
- > Fare sport e incontrarsi

L'AVVISO PUBBLICO “Mi15 - Spazi e servizi per Milano a 15 minuti”

- **Destinatari:** micro, piccole e medie imprese
- **Investimenti:** da €30.000 a €100.000
- **Contributo a fondo perduto:** 80% del valore dell'investimento (da €24.000 a €80.000)
- **Aree di intervento:** tutti i quartieri della città tranne Municipio 1
- **Progetti:** UTILI - DURATURI – ACCESSIBILI
- **Sperimentazione sistema premiale:** aumento del contributo del 10% nel caso di raggiungimento di obiettivi di impatto sociale definiti

Mi15'
Spazi e servizi per Milano
a 15 Minuti

**UN NUOVO BANDO PER INVESTIMENTI
A IMPATTO SOCIALE**

economiaelavoro.comune.milano.it

pon metro | Comune Milano | UNIONE EUROPEA
Fondi Strutturali e di Investimento Europei

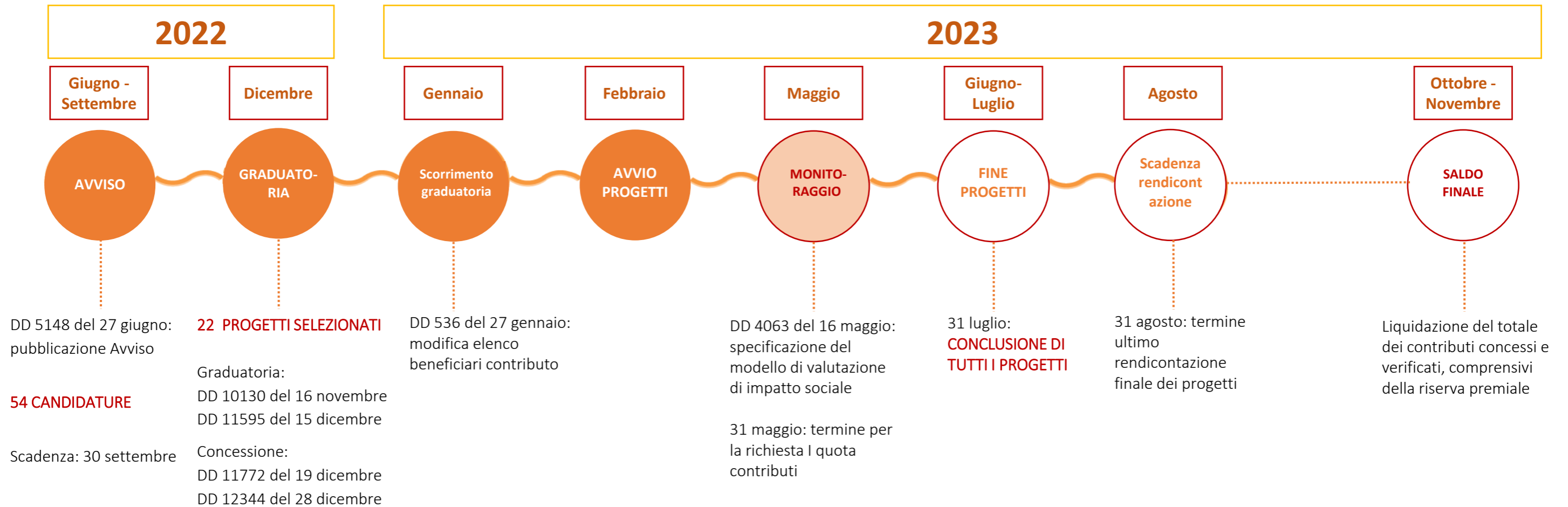
Finanziato dai Fondi Strutturali e di Investimento Europei nell'ambito della risposta dell'Unione alla pandemia di COVID-19

Il percorso e i risultati



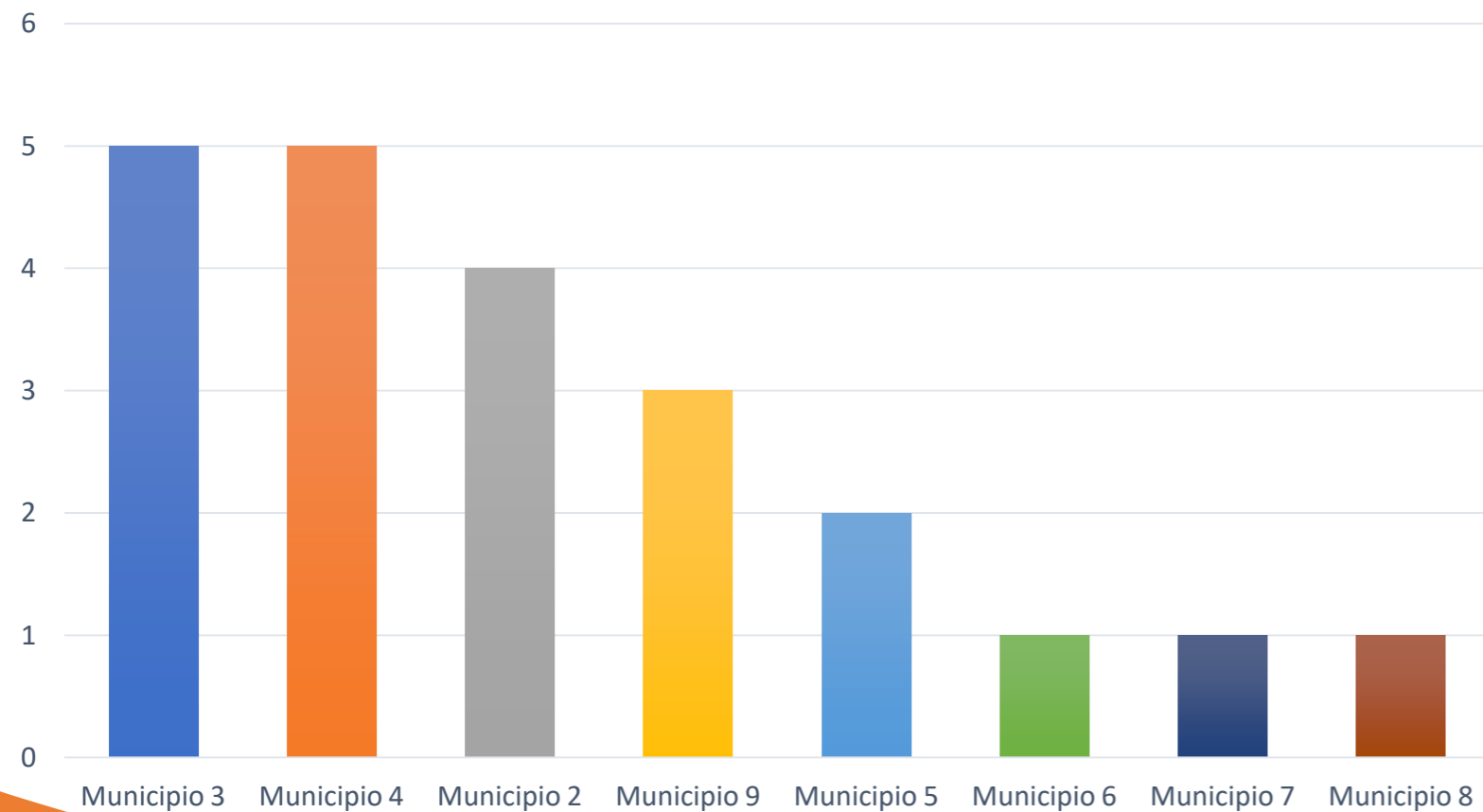
Finanziato dai Fondi Strutturali e di Investimento Europei
nell'ambito della risposta dell'Unione alla pandemia di COVID-19

Mi15: IL PERCORSO DI ATTUAZIONE



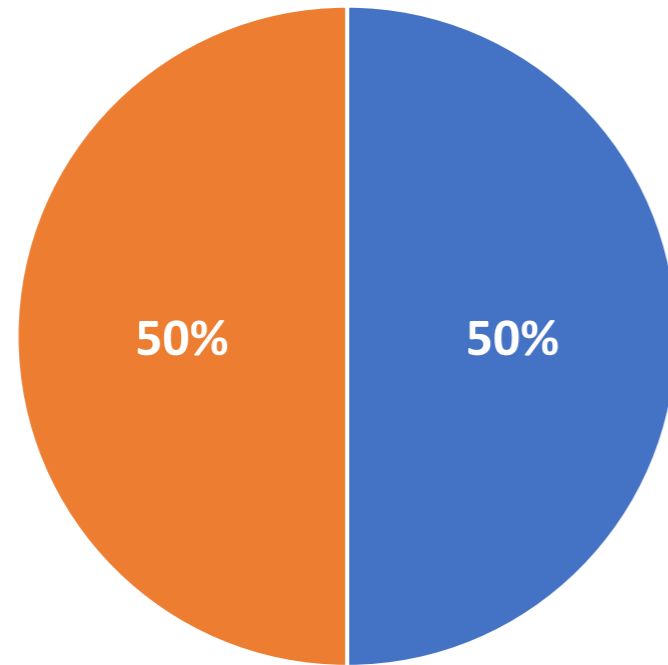
Mi15: PROGETTI FINANZIATI - territorialità

Il bando ha finanziato **22 progetti** per la creazione o il potenziamento di spazi, servizi e attività **in tutti i municipi della città**, tranne il Municipio 1



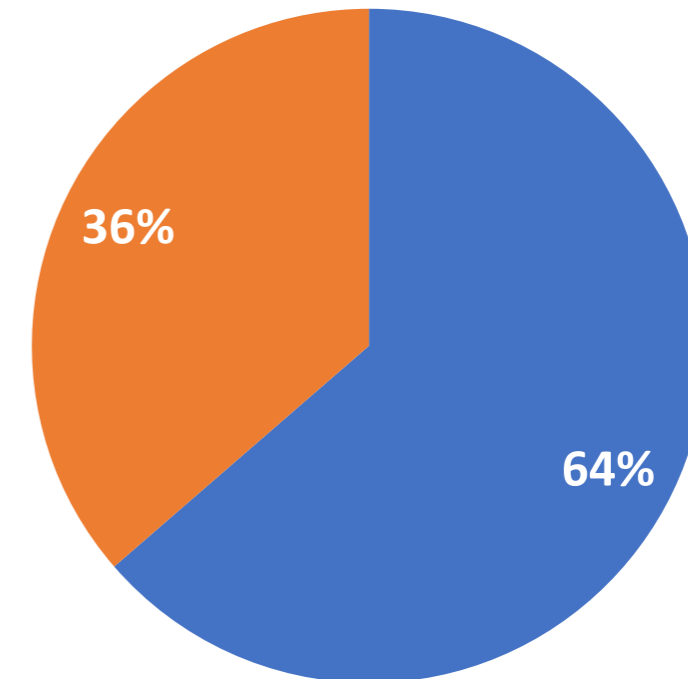
Mi15: PROGETTI FINANZIATI

Tipologia imprese



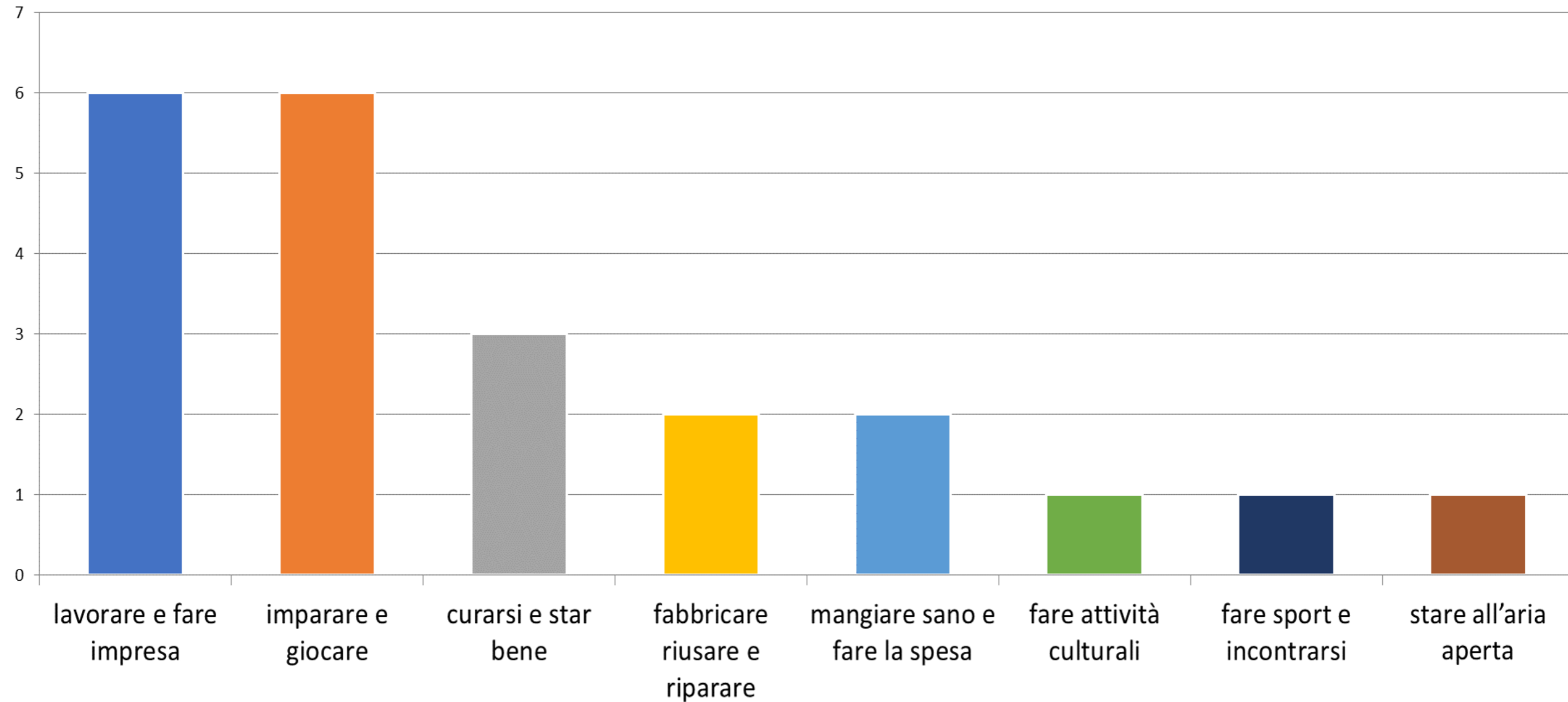
- Impresa sociale
- Altre forme di impresa

Caratteristica dell'investimento



- Potenziamento
- Creazione

Mi15: PROGETTI FINANZIATI - dimensioni città a 15 minuti



Parola ai progetti



UNIONE EUROPEA
Fondi Strutturali e di Investimento Europei

Finanziato dai Fondi Strutturali e di Investimento Europei
nell'ambito della risposta dell'Unione alla pandemia di COVID-19

4 TESTIMONIANZE

> *Curarsi e star bene*

WELCOMED - Medici in Famiglia S.r.l. Impresa Sociale

> *Imparare e giocare*

SCAMAMÙ - Libreria Scamamù S.a.s

> *Fare sport e incontrarsi*

HERACLES KAIROS - Heracles Gymnasium SSD arl

> *Lavorare e fare impresa*

ARTIGIANALITÀ INNOVATIVA, AUTOIMPREDITORIALITÀ E SOSTENIBILITÀ - Aslam Coop Sociale

La descrizione dei 22 progetti
finanziati è disponibile su
economiaelavoro.comune.milano.it



SCAMAMÙ - Libreria Scamamù



- Obiettivo investimento: creazione di servizi
- Localizzazione: Municipio 9
- Classificazione: Società in Accomandita Semplice
- Dimensione impresa: Micro
- Investimento: € 40.000

«Scamamù si propone di diventare un riferimento culturale di quartiere, luogo sociale in cui tessere una salda rete di persone. Sarà una libreria di vicinato, un negozio di giochi per tutte le età, uno spazio conviviale in cui trovare, in tutti i momenti della giornata, occasioni ludico-creative e didattico-educative.»

WELCOMED - Medici in Famiglia



- Obiettivo investimento: potenziamento di servizi
- Localizzazione: Municipio 4
- Classificazione: Impresa sociale
- Dimensione impresa: Piccola
- Investimento: € 100.000

«Garantire accesso a cure di qualità, tempestive e a prezzi accessibili a tutti, includendo anche le fasce vulnerabili che non sono in grado di pagare tariffe calmierate.»

HERACLES KAIROS - Heracles Gymnasium



- Obiettivo investimento: potenziamento di servizi
- Localizzazione: Municipio 3
- Classificazione: Società Sportiva Dilettantistica
- Dimensione impresa: Micro
- Investimento: € 39.555

«HeraclesKairos è un progetto che si svolge nella palestra Heracles Gymnasyum: luogo in cui il tempo è dedicato alla formazione di mente, corpo e spirito critico dei giovani dai 15 ai 25, con particolare attenzione ai soggetti provenienti da contesti di marginalità economico-sociale, dispersione scolastica o NEET.»

ARTIGIANALITÀ INNOVATIVA, AUTOIMPREDITORIALITÀ E SOSTENIBILITÀ - Aslam



- Obiettivo investimento: potenziamento di servizi
- Localizzazione: Municipio 8
- Classificazione: Impresa Sociale
- Dimensione impresa: Media
- Investimento: € 94.507

«ASLAM intende offrire uno spazio-laboratorio in grado di generare opportunità di “ri/qualificazione e inserimento lavorativo» attraverso l’alta formazione tecnica e l’autoimprenditorialità innovative nel settore della lavorazione dei pellami.»

La valutazione di impatto

a cura di



School of Management del Politecnico di Milano

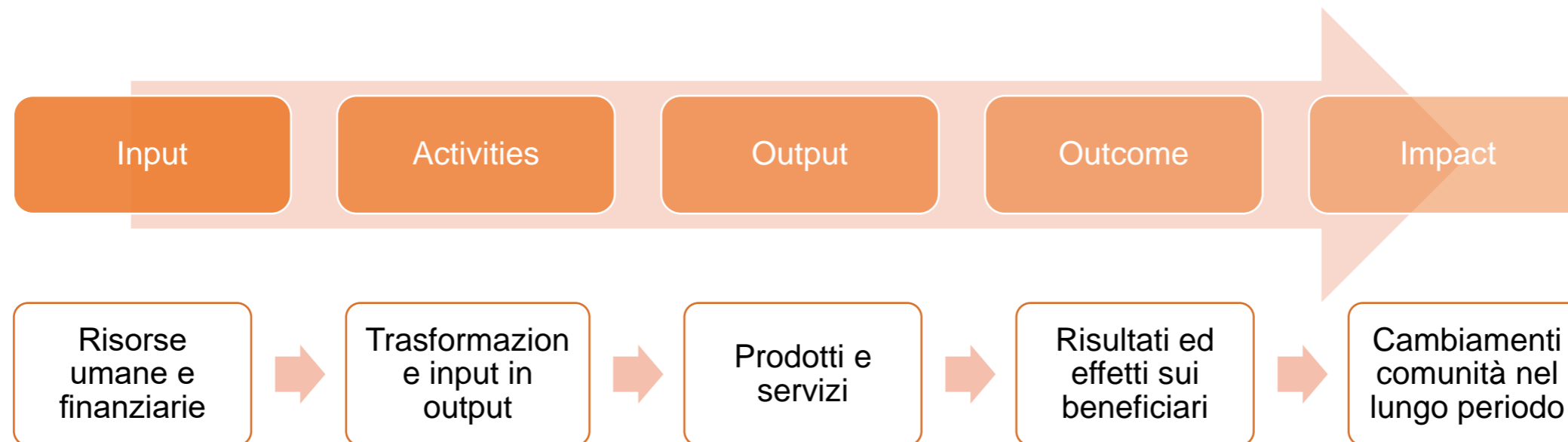


Finanziato dai Fondi Strutturali e di Investimento Europei
nell'ambito della risposta dell'Unione alla pandemia di COVID-19

Mi15: LA VALUTAZIONE DELL'IMPATTO SOCIALE (1/4)

Approccio metodologico

Framework teorico della Teoria del Cambiamento (o *Theory of Change*) e catena del valore sociale → consente la mappatura del processo di cambiamento e la conseguente identificazione degli effetti e impatti di varie attività sugli *stakeholder*



Mi15: LA VALUTAZIONE DELL'IMPATTO SOCIALE (2/4)



Mi15: LA VALUTAZIONE DELL'IMPATTO SOCIALE (3/4)



Definizione e validazione della teoria del cambiamento dei progetti:

- Analisi della documentazione di progetto
- Interviste qualitative con i 22 progetti vincitori

Costruzione e validazione degli indicatori premiali e non premiali:

- Secondo giro di Interviste qualitative con i progetti vincitori

Accompagnamento metodologico all'integrazione della misurazione nei progetti

- Terzo giro di Interviste qualitative con i progetti vincitori

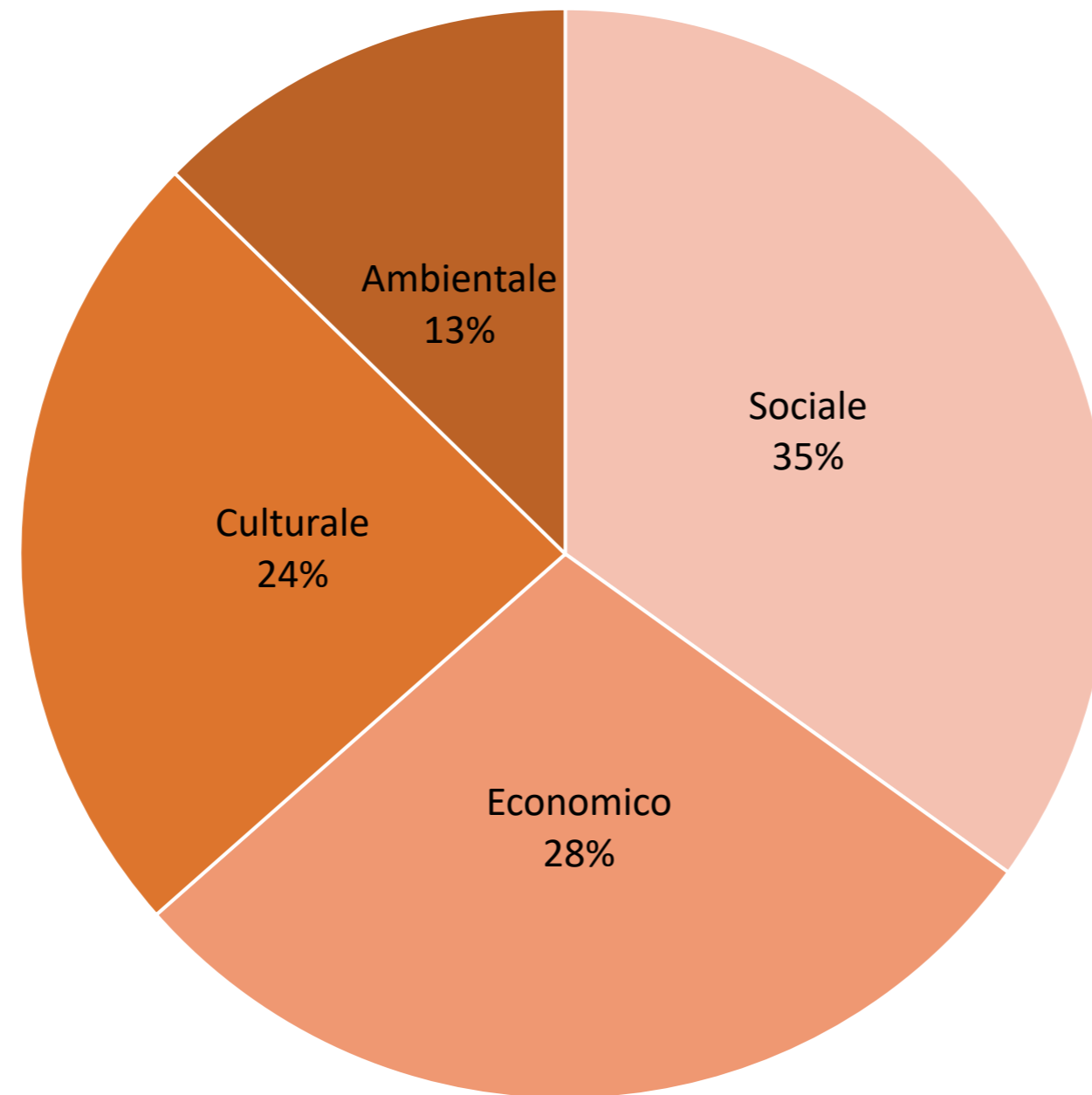
Mi15: LA VALUTAZIONE DELL'IMPATTO SOCIALE (4/4)

Infrastruttura di misurazione

Dimensione di valore	Indicatore (KPI)	Metrica	Target	Misurazione	Stakeholder	Source	Raccolta dati		
							Strumento	Modalità	Tempistiche
<i>Output, Outcome, Impatto</i>	Nome indicatore	Definizione metrica	Definizione target per il successo	Design della misurazione (e.g. pre-post)	Stakeholder impattato	Fonte indicatore	Metodo raccolta dati (e.g. survey; interviste)	Modalità di somministrazione del metodo e tecniche	Tempistiche previste
KPIs di premialità									
KPIs legati alla catena del valore									



Mi15: PROGETTI FINANZIATI E NATURA DEL CAMBIAMENTO



Mi15: PROGETTI FINANZIATI E COMPITO DELLA MISURAZIONE

- Il 100% dei progetti ha aderito al sistema premiale
- Le organizzazioni ad oggi si dimostrano soddisfatte del percorso fatto, riscontrando un accompagnamento innovativo e personalizzato
- Lo scambio tra i vari attori (progetti, amministrazione pubblica e ente valutatore) è percepito come un supporto e un centro di competenza di accompagnamento nella misurazione, con un'amministrazione pubblica presente e disponibile negli incontri
- Tutte le organizzazioni finora intervistate intendono mantenere la infrastruttura di misurazione oltre la fine del progetto, tempistiche e risorse permettendo.

COMUNE DI MILANO

Direzione Lavoro, Giovani e Sport

Direzione Economia Urbana, Moda e Design

<https://economiaelavoro.comune.milano.it>

progettazione.ecoconomica@comune.milano.it